

G M I N A O Ż A R Ó W  
woj. Świętokrzyskie  
27-530 Ożarów, ul. Stodolna 1  
NIP 863-162-48-66, REGON 830409850

DRUK B-2/2

Ożarów, dn. 06.08.2020r.  
(miejscowość i data)

.....  
(imię i nazwisko lub jednostka zgłaszająca)

(15) 86-10-700 do 702

.....  
(nr telefonu)

STAROSTA OPATOWSKI  
ul. Henryka Sienkiewicza 17  
27-500 Opatów  
Wydział Budownictwa i Architektury

## ZGŁOSZENIE ZAMIARU WYKONANIA ROBÓT BUDOWLANYCH NIEWYMAGAJĄCYCH POZWOLENIA NA BUDOWĘ

na podstawie art. 30 ustawy z dnia 7 lipca 1994r.- Prawo budowlane **zgłaszam zamiar przystąpienia do wykonania na nieruchomości, stanowiącej własność:**

**GMINY OŻARÓW; ul. Stodolna 1, 27 – 530 Ożarów**

.....  
(wymienić właściciela działki/ działek z podaniem siedziby lub adresu)

na działce nr ewid.: **3421** położonej w obrębie ewidencyjnym **Lasocin**, gm. **Ożarów**

robót polegających na:


**„Modernizacji drogi dojazdowej do gruntów rolnych w miejscowości Lasocin, gm. Ożarów na odcinku o długości 880mb”.**

W ramach prac modernizacyjnych w/w odcinka drogi, zostanie wyprofilowana i wyrównana jezdnia drogi z ewentualną wymianą niedostatecznej podbudowy z kruszywa i utwardzeniem jezdni drogi dodatkową warstwą materiału kamiennego. Utwardzany materiałem kamiennym odcinek drogi będzie miał całkowitą długość 880mb tj. o początku od skrzyżowania z drogą powiatową (poza pasem drogowym) droga oznaczona w ewid. gruntów jako działka nr ewid. 3086/1 obr. ewid. Lasocin i końcu do skrzyżowania z drogą powiatową (poza pasem drogowym) droga oznaczona w ewid. gruntów jako działka nr ewid. 3189/1 obr. ewid. Lasocin. Utwardzany odcinek drogi będzie obejmował szerokość jezdni drogi 4,00[m] w następującej technologii. Zostanie wyprofilowana z korytowaniem i niwelacją istniejąca nawierzchnia drogi pod ułożenie warstwy jezdnej z kruszywa drogowego - kamiennego o frakcji 0-63[mm] stabilizowana mechanicznie o grubości warstwy po zagęszczeniu 15,00 [cm].

(wymienić rodzaj obiektu i sposób wykonania / rodzaj, zakres i sposób wykonywania robót budowlanych)

Termin rozpoczęcia robót (min. 21 dni od daty zgłoszenia):

**10 września 2020r.**  
(dd-mm-rrrr)

Z up. BURMISTRZA  
  
.....  
(podpis zgłaszającego)  
Jacek Redziak  
Zastępca Burmistrza

\* niepotrzebne skreślić

**Załączniki:**

- 1) oświadczenie o posiadanym prawie do dysponowania nieruchomością na cele budowlane (B-3),  
(w przypadku rozbiórki należy dostarczyć zgodę właściciela rozbiieranego obiektu)
- 2) lokalizacja obiektu przedstawiona na mapie sytuacyjno – wysokościowej
  - a) *(w przypadku budynku lokalizacja zgodna z wytycznymi Rozporządzeniem Ministra Infrastruktury w sprawie warunków technicznych, jakim powinny odpowiadać budynki i ich usytuowanie z dnia 12 kwietnia 2002r. oraz Miejscowym Planem Zagospodarowania Przestrzennego)*
- 3) w zależności od potrzeb:
  - b) szkice i rysunki  
*(winny być sporządzone w zakresie pozwalającym określić zakres robot i sposób ich wykonania pod kątem możliwości zwolnienia z uzyskania pozwolenia na budowę),*
  - c) informacja na jakim terenie znajduje się działka zgodnie z Miejscowym Planem Zagospodarowania Przestrzennego
  - d) decyzja o warunkach zabudowy lub ustaleniu lokalizacji inwestycji celu publicznego *(w przypadku zgłoszenia z trybie art. 29 ust. 1 pkt. 19a)*
  - e) 4 egz. projektu budowlanego wraz z opiniami i uzgodnieniami  
*(w przypadku zgłoszenia z trybie art. 29 ust. 1 pkt. 2b i 19a)*
  - f) dowód uiszczenia opłaty skarbowej *(w przypadku zgłoszenia z trybie art. 29 ust. 1 pkt. 19a)*

**Pouczenie:**

Zgłoszenia należy dokonać przed terminem zamierzonego rozpoczęcia robót budowlanych. Do wykonywania robót budowlanych można przystąpić nie wcześniej niż w ciągu 21 dni od zgłoszenia, jeżeli w tym terminie właściwy organ nie wniesie sprzeciwu w drodze decyzji i nie później niż po upływie 3 lat od terminu ich rozpoczęcia określonego w zgłoszeniu.

Do zgłoszenia budowy, o której mowa w art. 29 ust. 1 pkt. 2b (budynki stacji transformatorowych) i 19a (sieci) należy dołączyć dokumenty, o których mowa w art. 33 ust. 2 pkt 1–4.

Do zgłoszenia budowy, o której mowa w art. 29 ust. 1 pkt 19 ( instalacje zbiornikowe na gaz płynny) i 20 (przyłącza), należy ponadto dołączyć projekt zagospodarowania działki lub terenu wraz z opisem technicznym instalacji, wykonany przez projektanta posiadającego odpowiednie uprawnienia budowlane.

Projekt zagospodarowania działki lub terenu, w przypadku budowy instalacji gazowej, o której mowa w art.29 ust. 1 pkt 19, powinien być uzgodniony z podmiotem właściwym do spraw zabezpieczeń przeciwpożarowych.

W zgłoszeniu budowy, o której mowa w art. 30 ust. 1 pkt 4 (budowa obiektów małej architektury w miejscu publicznym), należy ponadto przedstawić projekt zagospodarowania działki lub terenu, wykonany przez projektanta posiadającego wymagane uprawnienia budowlane.

Przedsięwzięcia, które wymagają przeprowadzenia oceny oddziaływania na środowisko, oraz przedsięwzięcia wymagające przeprowadzenia oceny oddziaływania na obszar Natura 2000 (z wyjątkiem obiektów o których mowa w art. 29 ust. 1 pkt 6, 10, 13), zgodnie z art. 59 ustawy z dnia 3 października 2008 r. o udostępnianiu informacji o środowisku i jego ochronie, udziale społeczeństwa w ochronie środowiska oraz o ocenach oddziaływania na środowisko wymagają uzyskania pozwolenia na budowę (art. 29 ust. 3 i art. 30 ust 1 pkt 1b).

Pozwolenia na budowę wymagają roboty budowlane wykonywane przy obiekcie budowlanym wpisanym do rejestru zabytków (art. 29 ust. 4) natomiast wykonywane na obszarze wpisanym do rejestru zabytków wymagają zgłoszenia.

Wysokość opłat skarbowych uzależniona jest od rodzaju inwestycji i naliczana jest zgodnie z ustawą o opłacie skarbowej z dnia 16 listopada 2006 r.

Wpłata na rachunek Urzędu Miasta i Gminy w Opatowie Nr 45 8493 0004 0120 0340 3795 0030

\* niepotrzebne skreślić



**WYJAŚNIENIE**  
**DO WYKONANIA ROBÓT BUDOWLANYCH**  
**NIEWYMAGAJĄCYCH POZWOLENIA NA BUDOWĘ**

**GMINA OŻARÓW** planuje uzyskać dofinansowanie na inwestycję drogową tj. *drogę dojazdową do gruntów rolnych* na zasadach określonych w Zarządzeniu Marszałka Województwa Świętokrzyskiego Nr 54/2020 z dnia 28 lutego 2020r. w sprawie ustalenia zasad dofinansowania z budżetu Województwa Świętokrzyskiego zadań określonych w ustawie o ochronie gruntów rolnych i leśnych. Zgodnie z zapisami art. 4 pkt 24 ustawy z dnia 3 lutego 1995r. o ochronie gruntów rolnych (t.j. Dz. U. z 2017r., poz. 1161) inwestycji - rozumie się przez to budowę, *jak również modernizację budowli* lub urządzeń, które wymagają wyłączenia gruntów z produkcji.

Przedmiotowa droga objęta niniejszym wnioskiem jest o oznaczeniu użytku dr i posiada numer w ewidencji gruntów 3421 obr. ewid. Lasocin w jednostce ewid. gm. Ożarów. Aktualnie jest to droga która w latach ubiegłych *była utwardzana materiałem kamiennym i gruzem* dla utrzymania przejezdności. Ze względu iż, obecnie rolnicy posiadają sprzęt rolniczy o dużej masie, dlatego też jezdnia drogi została uszkodzona i posiada koleiny w których gromadzi się woda opadowa i roztopowa, a jezdnia drogi wymaga naprawy i wykonania dostatecznej podbudowy z kruszywa.

Stosownie do zapisów w/w ustawy oraz zarządzenia Marszałka Województwa Świętokrzyskiego, przedmiotowe zadanie wnioskowane przez GMINĘ OŻARÓW będzie inwestycyjne i będzie realizowane pod nazwą „**Modernizacja drogi dojazdowej do gruntów rolnych w miejscowości Lasocin, gm. Ożarów na odcinku o długości 880mb**”. Zakres prac planowanych do wykonania w ramach niniejszego zadania tj. wzmocnienie istniejącej podbudowy kruszywem kamiennym o odpowiedniej szerokości, grubości i jakości - należy zakwalifikować do **przebudowy drogi** stosownie do zapisów art. 3 pkt 7a ustawy z dnia 07 lipca 1974r. prawo budowlane (t.j. Dz. U. z 2020r., poz. 1333), w związku z zapisami art. 4 pkt 18 ustawy z dnia 21 marca 1985r. o drogach publicznych (t.j. Dz. U. z 2020r. poz. 470 z późn. zm.) przebudowa **drogi** - wykonywanie robót, w których wyniku następuje podwyższenie parametrów technicznych i eksploatacyjnych istniejącej **drogi**, niewymagających zmiany granic pasa drogowego.

Uchwałą Rady Miejskiej w Ożarowie zostaną zabezpieczone środki finansowe jako wkład własny gminy na realizację w/w zadania tj. odpowiednio:

Dział 600 Transport i łączność

Rozdział 60017 Drogi wewnętrzne

§ 6050 – wydatki inwestycyjne jednostek budżetowych

Z up. BURMISTRZA

mgr inż. Paweł Rędziak

(podpis INWESTORA)



## **OPIS TECHNICZNY**

### **Modernizacja drogi dojazdowej do gruntów rolnych w miejscowości Lasocin na odcinku**

**...od km 0 + 000,00 do km 0 + 880,00**

#### **Adres obiektu budowlanego :**

- a) obręb ewid. Lasocin  
działka o nr ewidencyjnym 3421  
w jednostce ewid. gm. Ożarów.

#### **Inwestor :**

GMINA OŻARÓW  
ul. Stodolna 1  
27-530 Ożarów  
pow. : opatowski  
woj.: świętokrzyskie

#### **I. Podstawa opracowania:**

1. Mapa ewidencyjna gruntów dla projektowanej modernizacji drogi dojazdowej do gruntów.
2. Ustawa z dnia 07 lipca 1994r. - Prawo budowlane (t.j. Dz. U. z 2020r., poz. 1333).
3. Ustalenia z wizji lokalnej w terenie.

*Przedmiotowa droga nie została zaliczona do kategorii dróg gminnych w trybie ustawy z dnia 21 marca 1985r. o drogach publicznych (t.j. Dz. U. z 2020r., poz. 470 z późn. zm.). Dlatego też, nie ma obowiązku aby parametry techniczne drogi były zgodne z zapisami rozporządzenia Ministra Transportu i Gospodarki Morskiej z dnia 2 marca 1999r. w sprawie warunków technicznych, jakim powinny odpowiadać drogi publiczne i ich usytuowanie (t.j. Dz. U. z 2016r. poz. 124 z późn. zm.). Modernizowana droga jest inną drogą ogólnodostępną - dojazdową do gruntów rolnych.*

#### **II. Lokalizacja projektowego odcinka:**

Przedmiotowa droga dojazdowa do gruntów rolnych jest położona w miejscowości Lasocin, powiat. opatowski, woj. świętokrzyskie, której zarządcą jest GMINA OŻARÓW. Modernizowany odcinek drogi posiada długość 880,00[mb], którego początek stanowi skrzyżowanie z drogą powiatową (poza pasem drogowym) droga oznaczona w ewid. gruntów jako działka nr ewid. 3086/1 obr. ewid. Lasocin – km 0+000,00, a koniec stanowi skrzyżowanie z drogą powiatową (poza pasem drogowym) droga oznaczona w ewid. gruntów jako działka nr ewid. 3189/1 obr. ewid. Lasocin – km 0+880,00.

#### **III. Stan istniejący:**

Droga objęta modernizacją jest położona w sąsiedztwie pól uprawnych. Przebiega ona w terenach o niekorzystnym podłożu gruntowym i jest niedostatecznie utwardzona materiałem kamiennym na całej długości. Wykonane utwardzenie jest niedostateczne gdyż rolnicy aktualnie posiadają sprzęt rolniczy o dużym nacisku na oś. Dlatego też, w jezdni drogi pojawiły się koleiny w który gromadzi się woda opadowa jak i spływająca z pól uprawnych.

W ubiegłych latach pojawiły się bardzo intensywne opady deszczu, dlatego też przedmiotowy ciąg drogowy uległ znacznemu uszkodzeniu, a w okresie wiosennym (po zimowych roztopach) powoduje utrudnienia dla rolników korzystającym z przedmiotowego odcinka drogi.



W związku z powyższym zasadne jest przeprowadzenie modernizacji odcinka drogi, ponieważ skróci się bezpieczny czas dojazdu dla rolników korzystających z tej drogi, która ma połączenie z innymi drogami ogólnodostępnymi

#### **IV. Założenia projektowe:**

- szerokość jezdni drogi - 4,00 [m]
- niweleta wpisana w teren po istniejącym utwardzeniu

##### **1. Przebieg drogi w planie:**

Projektowany odcinek drogi przebiega po osi istniejącej drogi w granicach pasa drogowego, bez naruszenia własności osób trzecich, co ma wpływ na szerokość jezdni, a tym samym zminimalizowanie kosztów modernizacji.

##### **2. Przekrój poprzeczny – konstrukcyjny:**

Zaprojektowano przekrój poprzeczny o następujących parametrach :

- a) szerokość jezdni drogi 4,00 [m] (utwardzenia materiałem kamiennym)

##### **3. Niweleta drogi:**

Zaprojektowano niweletę drogi jako wpisaną w teren równoległą do istniejącej niwelety drogi co pozwoli optymalnie zminimalizować koszty modernizacji.

##### **4. Konstrukcja nawierzchni jezdni:**

- 1) Zaprojektowano następujący układ konstrukcyjny jezdni:

- a) nawierzchnia jezdni z kruszywa drogowego - kamiennego o frakcji 0-63mm i grubości warstwy po zagęszczeniu **15 [cm]**.

#### **V. Projektowana modernizacja w/w drogi należy rozpatrywać wyłącznie w sensie pozytywnym poprawy stanu technicznego drogi dojazdowej do gruntów rolnych.**

Realizacja przedmiotowego zadania poprzez wykonanie odpowiedniego utwardzenia istniejącego odcinka drogi materiałem kamiennym w miejscowości Lasocin, spowoduje podniesienie parametrów użytkowych drogi, a tym samym poprawi w okresie wiosennym (po zimowych roztopach) jej przejezdność. Wykonanie w/w prac drogowych będzie miało pozytywne skutki ekonomiczne poprzez skrócenie czasu przejazdu, jak również umożliwi bezpieczny dojazd sprzętem rolniczym rolnikom użytkującym swoje pola uprawne na wstępie wymienionych miejscowości.

#### **VI. Załączniki do dokumentacji – część rysunkowa:**

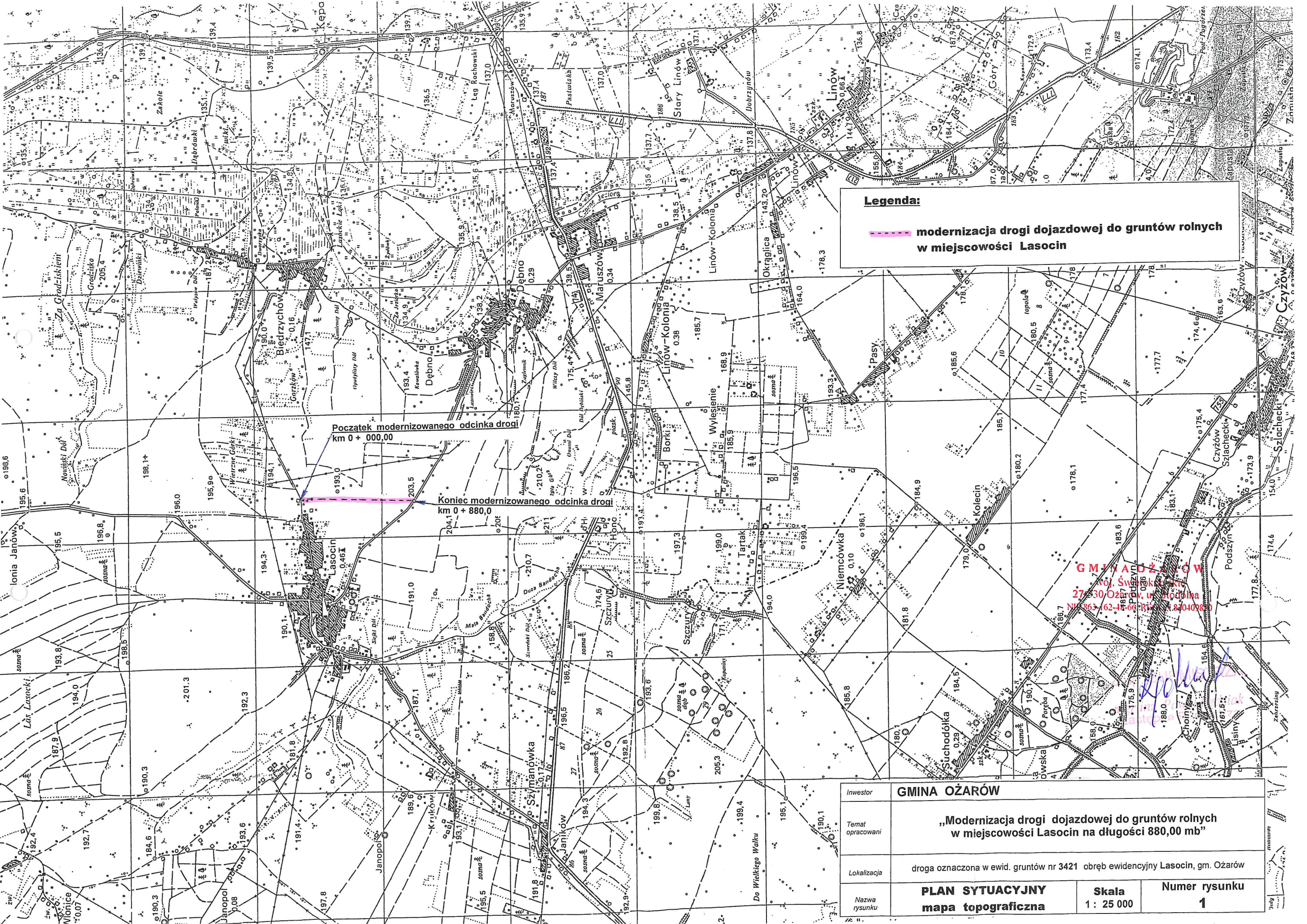
- |                                                   |           |
|---------------------------------------------------|-----------|
| 1. Orientacja w skali 1: 25 000                   | Nr rys. 1 |
| 2. Plan zagospodarowania terenu w skali 1 : 5 000 | Nr rys. 2 |
| 3. Przekrój konstrukcyjny w skali 1: 50           | Nr rys. 3 |

#### **Zatwierdził do realizacji:**

**GMINA OŻARÓW**  
woj. Świętokrzyskie  
27-530 Ożarów, ul. Stodolna 1  
NIP 863-162-48-66, REGON 830409850

Z up. BURMISTRZA  
*[podpis]*  
mgr [imię] [nazwisko]  
(podpis i pieczęć Inwestora)





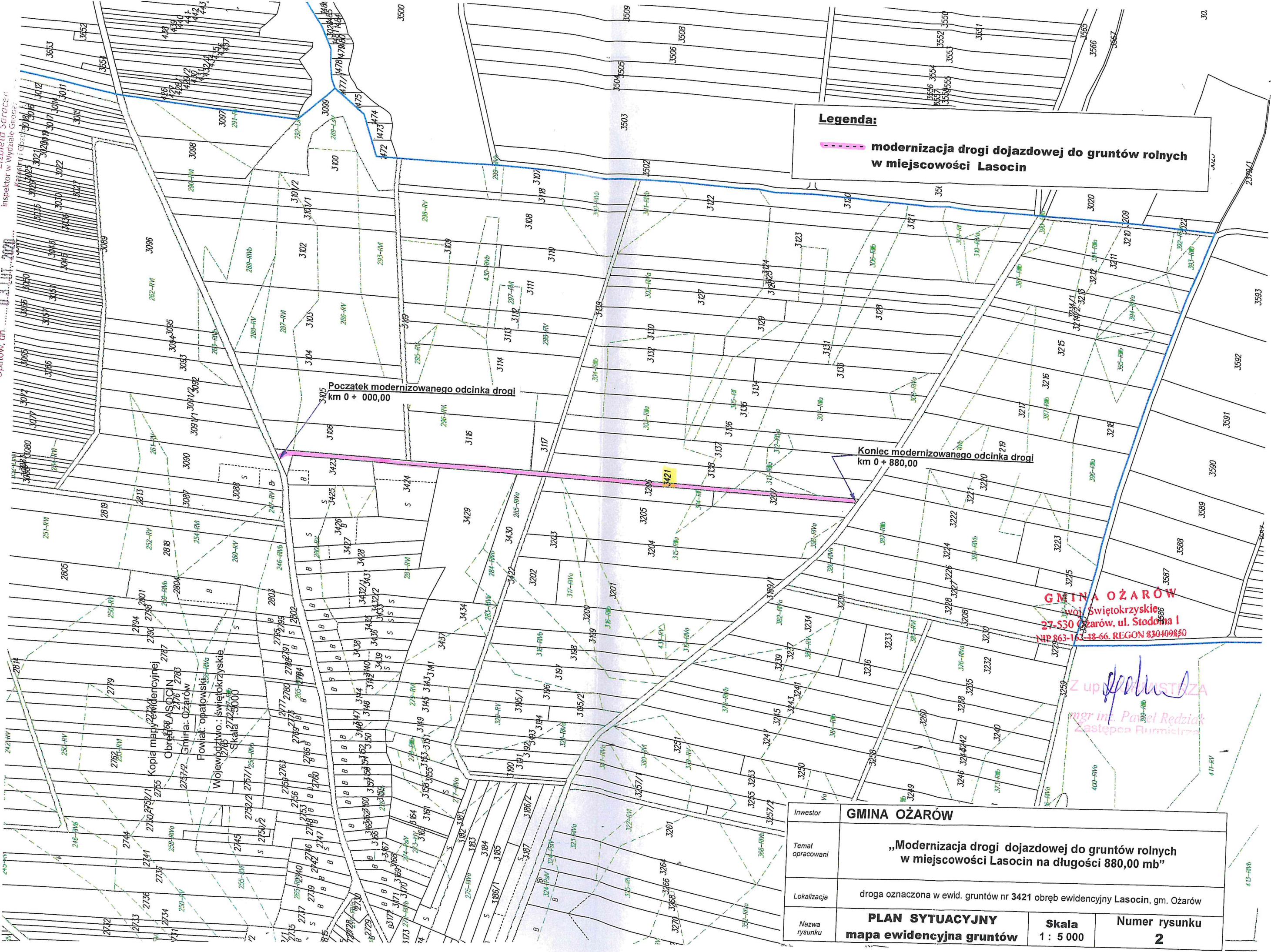


Urząd Gminy Opatów  
27-500 Opatów, ul. H. Sienkiewicza 1  
NIP 863-145-65-23

Za zgodność z dokumentami  
ewidencji gruntów i budynków

Z up. Starosty

Opatów, dn. 03.07.2020  
Elżbieta Sierocin  
inspektor w Wydziale Geodezji



**Legenda:**  
----- modernizacja drogi dojazdowej do gruntów rolnych  
w miejscowości Lasocin

Początek modernizowanego odcinka drogi  
km 0 + 000,00

Koniec modernizowanego odcinka drogi  
km 0 + 880,00

**GMINA OŻARÓW**  
ul. Świątokrzyskie 1  
27-530 Ożarów, ul. Stodola 1  
NIP 863-162-18-66, REGON 830409850

Z up. Starosty  
mgr inż. Paweł Redziak  
Zastępca Burmistrza

Inwestor	GMINA OŻARÓW		
Temat opracowań	„Modernizacja drogi dojazdowej do gruntów rolnych w miejscowości Lasocin na długości 880,00 mb”		
Lokalizacja	droga oznaczona w ewid. gruntów nr 3421 obręb ewidencyjny Lasocin, gm. Ożarów		
Nazwa rysunku	PLAN SYTUACYJNY mapa ewidencyjna gruntów	Skala 1 : 5 000	Numer rysunku 2



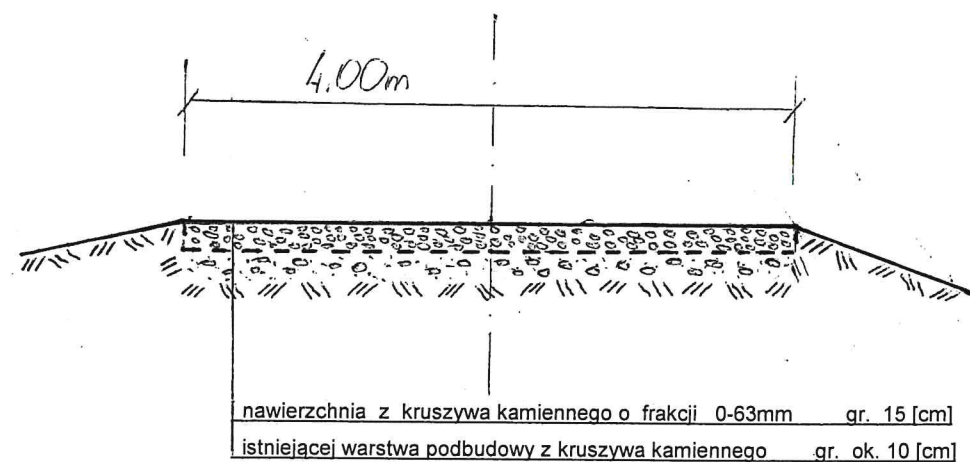
# PRZEKRÓJ KONSTRUKCYJNY

odcinek modernizowany drogi  
dojazdowej do gruntów rolnych

SKALA 1 : 50

od km 0 + 000,00 do km 0 + 880,00

długość odcinka – 880,00mb



**GMINA OŻARÓW**  
woj. Świętokrzyskie  
27-530 Ożarów, ul. Stodolna 1  
NIP 863-162-48-66, REGON 830409850

Z up. *[signature]*  
mgr inż. Paweł Redziak  
Zastępca Burmistrza

Inwestor	GMINA OŻARÓW		
Temat opracowania	„Modernizacja drogi dojazdowej do gruntów rolnych w miejscowości Lasocin na długości 880,00 mb”		
Lokalizacja	droga oznaczona w ewid. gruntów jako dz. nr 3421 obręb ewidencyjny Lasocin, gm. Ożarów		
Nazwa rysunku	<b>PRZEKRÓJ KONSTRUKCYJNY</b>	<b>Skala 1 : 50</b>	<b>Numer rysunku 3</b>